

Projektbeschreibung für ein Ansuchen nach § 52 AWG 2002 **(mobile Behandlungsanlage)**

1. Angaben über Art, Zweck, Umfang und Dauer des Vorhabens:

- **Bezeichnung der Anlage (z.B. Shredder), Angabe der Type, sowie Name und Anschrift des Herstellers**
- **Technische Beschreibung der mobilen Anlage, jedenfalls mit Angaben über:**
 - Bezeichnung der Anlage (z.B. Shredder,..) Volume Reduction Range Shredder
 - Name und Anschrift des Herstellers Cogry Works,
65Creag Road, Castledawson,
Magherafelt,
N.Ireland
BT45 8EW
 - Typenangabe: Model U-15
 - Mechanische Nutzleistung (angegeben in kW)
 - Lärm (angegeben in dB) 103 dB
 - Betriebsart (z.B. elektrisch, dieselbetrieben, gasbetrieben) 24V Hydraulikaggregat
 - Maschinenummer: U15-465
 - Motornummer: J3562
- **Beantragte Kapazität der Anlage** 500-600kg/Stunde
5.000 kg/Tag

2. Angaben über die zu behandelnden Abfallarten und die Behandlungsverfahren:

- **Arbeits- bzw. Betriebsablauf (Darstellung der Behandlungsprozesse, der Eingangs- und Übernahmekontrolle, Stoffflussdiagramm, etc)**
- **Arbeitsablauf**
- Beim Eintreffen beim Kunden wird der LKW mit der Handbremse abgebremst, die Räder mit Unterlegkeilen versehen.
-
- Im Anschluß wird der Papierabfall auf Eignung zur Aktenvernichtung durch eine Sichtkontrolle geprüft und die Übernahme auf einem Auftragschein durch Angabe der Abfallart und der geschätzten Menge in kg bestätigt.
-
- Dann wird der Aktenvernichter mit Hilfe der Anlagenanfahrprozedur in Betrieb genommen.
- Das für die Zerkleinerung vorgesehene Papier wird zum Aktenvernichter gebracht und mithilfe von Sicherheitsbehältern auf Rädern in die Maschine eingebracht. Dies geschieht mithilfe einer hydraulischen Plattform, wobei das Papier in den Zerkleinerungsteil der Vorrichtung gehoben wird.
- Nachdem der Sicherheitsbehälter auf das Niveau des Zerkleinerers gehoben wurde, fährt der Arbeiter den Sicherheitsbehälter direkt in den Zerkleinerer, wo er seinen Inhalt mithilfe eines hydraulischen Hebbers auf die Zerkleinerungsmesser kippt.
- Alle Aktivitäten werden über ein elektrisches Bedienfeld neben dem Aktenvernichter gesteuert. Die eigentliche Zerkleinerung und damit verbundene Aktionen erfolgen vollständig automatisiert.
- **Beschreibung der Dokumentation über die übernommenen Abfälle, Behandlung und Verbleib**

- Die übernommene Menge in kg wird geschätzt bzw. soweit vorhanden gewogen.
- Die Abfallart wird am Auftragschein eingetragen.
- Im Fall einer Übernahme verbleibt das zerkleinerte Material im Kofferaufbau des LKW und wird zu einem befugten Entsorger transportiert.
- Im Fall einer Lohnarbeit wird das zerkleinerte Material dem Auftraggeber zurückgegeben.
- **Betriebszeiten**
 - Montag-Freitag in der Zeit zwischen 7:00 bis 18:00
 - Einsatzzeiten beim einzelnen Kunden max. 2 Stunden pro Tag
- **Angaben über sonstige Maschinen, Geräte, Fahrzeuge, die gemeinsam mit der mobilen Behandlungsanlage eingesetzt werden**
 - Die mobile Behandlungsanlage ist auf ein MAN TGM 290 4x2 Fahrgestell aufgesetzt, welches von einem Kofferaufbau umgeben ist.
- **Beschreibung der Energie- und Wasserversorgung sowie Abwasserentsorgung**
 - Der Schredder wird über ein Hydraulikaggregat des LKW angetrieben
 - Wasserversorgung wird nicht benötigt
 - Beim Shredderprozess fällt kein Abwasser an
- **Beschreibung der sonstigen Betriebsmittel (z.B. Treibstoffe) einschließlich Lagerung unter Beilage von Sicherheitsdatenblättern allenfalls unter Beifügung einer Tabelle, in der maximal gelagerte Mengen und besondere Gefahrenmerkmale aufgelistet sind**
 - Der Treibstoff (Diesel) befindet sich im LKW Tank
 - Sonstige Betriebsmittel werden nicht benötigt
- **Angaben über die zu behandelnden Abfälle:**

feste Abfälle

Schlüsselnummer gemäß AVV2020 ¹	Bezeichnung Abfallart	Beschreibung	Schadstoffgehalte im Eluat *)	Schadstoffgehalte gesamt *)	Durchsatz pro Zeitraum	Körnung *)	besondere Gefahrenmerkmale *)
18702	Papier und Pappe, beschichtet				Max 5.000 kg/Tag		
18718	Altpapier, Papier und Pappe unbeschichtet				Max 5.000 kg/Tag		
91201	Gemische von Verpackungsmaterialien				Max 5.000 kg/Tag		

*) soweit relevant

¹ Aktuelle Liste der Abfallarten unter www.edm.gv.at (Zuordnungstabellen).

flüssige und pastöse Abfälle

Schlüsselnummer gemäß ÖNORM S 2100 ²	Bezeichnung Abfallart	Beschreibung	pH-Wert	Art der halogenierten Lösungsmittel ^{*)}	Durchsatz pro Zeitraum	Feststoffanteil ^{*)}	besondere Gefahrenmerkmale ^{*)}

^{*)} soweit relevant

3. Allgemeine Angaben über die Aufstellungsorte:

- **Angaben über den Untergrundaufbau und die bauliche Gestaltung der Aufstellungsfläche (z.B. Befestigung)**
 - Der LKW wird am Kundengelände auf einer befestigten Fläche geparkt
- **Sonstige Bedingungen im Hinblick auf Anrainerschutz (Abstände etc)**

4. Anlagenbeschreibung mit den erforderlichen Plänen und Skizzen:

- **Anlagenbeschreibung über die technischen Einzelheiten der Anlage inkl. Brandschutzvorkehrungen**
- Das als Aktenvernichter U-15H bezeichnete Gerät ist ein mobiles Zerkleinerungsgerät, das hauptsächlich zum Zerkleinern von Papierabfällen, Dokumenten einschließlich Akten dient.
-
- Der Aktenvernichter arbeitet mit einem Verdichtungssystem zur Zerkleinerung von Papierabfällen, das mit niedriger Geschwindigkeit und hohem Drehmoment arbeitet und von einem hydraulischen Antriebsmotor angetrieben wird.

² Aktuelle Liste der Abfallarten unter www.edm.gv.at (Zuordnungstabellen).

- Dieses Gerät ist auf ein MAN TGM 290 4x2 Fahrgestell aufgesetzt, welches von einem Kofferaufbau umgeben ist.



- Ansicht Aktenvernichter U-15H



Ansicht Kofferaufbau auf MAN Fahrgestell

Brandschutzvorkehrung

- Ein tragbarer Feuerlöscher steht als erste Löschhilfe zur Verfügung und befindet sich im Kofferaufbau.

- Anlagenpläne inkl. Aufstellungsschema mit Bezeichnung der einzelnen Anlagenteile
- Abmessungen




Confidential Destruction Range

General Specification

	HEIGHT	WIDTH	LENGTH	WEIGHT
Shredder Unit	500mm	750mm	1400mm	600kg

U-15H

Shredding Chamber Size	700mm X 345mm
Distance between shaft centre's	132mm
Size of shaft hexagon	60mm A/F
Maximum Knife diameter:	Different for each application
Standard Drive Motor Size:	1 X 25hp Hydraulic

U-15H is fitted with a compactor.
Can vary with bespoke turnkey systems.

- Größe: H/B/L 500/750/1400 mm
- Gewicht 600 kg
- Antrieb: 24V Hydraulikaggregat
- Hydraulikeinheit: Antriebsmotor vom LKW
- Kapazität Liter pro Minute: 69 l/min.
- Gerätekapazität kg/Stunde: 500-600 kg/Stunde.

5. Beschreibung der beim Betrieb der Anlage zu erwartenden anfallenden Abfälle und der Vorkehrungen zu deren Vermeidung, Verwertung oder Beseitigung (Abfallwirtschaftskonzept nach § 10 Abs 3 AWG 2002):

Nach diesem hat das Konzept Folgendes zu enthalten:

- **Angaben über die Branche und den Zweck der Anlage und einer Auflistung sämtlicher Anlagenteile**
 - Es handelt sich um eine Zerkleinerungsanlage (Schredder) welche in einem Kofferaufbau eines LKW situiert ist.
- **Eine verfahrensbezogene Darstellung des Betriebs**
 - Die Anlage besteht aus dem Schredder und dem LKW inkl. Kofferaufbau
- **Eine abfallrelevante Darstellung des Betriebs**
 - Die übernommenen Papierabfälle werden zerkleinert. Beim Zerkleinerungsprozess fallen keine weiteren Abfälle an.
- **Organisatorische Vorkehrungen zur Einhaltung abfallwirtschaftlicher Rechtsvorschriften und**
 - Die Abfallübernahme wird dokumentiert.
 - Die Abfallübergabe erfolgt an befugte Entsorgungsunternehmen.
 - Nicht genehmigte Abfallarten werden nicht zur Behandlung übernommen.
- **Eine Abschätzung der zukünftigen Betriebsentwicklung**
 - Neue Entwicklungen in der Recycling- und Shreddertechnologie werden, soweit relevant, umgesetzt.

6. Beschreibung der zu erwartenden Emissionen der Behandlungsanlage und Angaben über die Vermeidung oder, sofern dies nicht möglich ist, die Verringerung der Emissionen:

- **gas- und partikelförmige Emissionen in die Luft aus Punktquellen (Abgas aus Feuerungsanlagen, entstaubte Abluft aus Zerkleinerungsanlagen, lösemittelbeladene Abluft aus Lagerung etc) unter Angabe der Parameter, Konzentrationen, Frachten, Minderungsmaßnahmen und Emissionsdauer pro Tag, Woche etc**
 - Die Zerkleinerungseinheit ist eingehaust und verhindert somit ein Entstehen von Emissionen in die Luft
- **gas- und partikelförmige Emissionen in die Luft aus diffusen Quellen unter Angabe der Parameter, Herkunft, Körnung (bei Staub) , Minderungsmaßnahmen etc**
 - * Die Zerkleinerungseinheit ist eingehaust und verhindert somit ein Entstehen von Emissionen in die Luft
- * **Emissionen durch Fahrzeuge (im Rahmen der mobilen Behandlungsanlage eingesetzten Lkws, Radlader, Bagger, etc) unter Angabe der Emissionsdaten je Fahrzeugtyp sowie Dauer und Anzahl der Fahrbewegungen ; Angabe der Fahrbewegungen der Arbeiter/Angestellten bei Zu- und Abfahrt**
 - * pro Kunden erfolgt eine An- und eine Abfahrt am Einsatztag.
- * **Emission von geruchsbeladener Abluft aus diffusen und punktförmigen Quellen (Herkunft, Emissionszeitraum und Dauer, Minderungsmaßnahmen etc)**
 - * Sind keine zu erwarten, da die Papierabfälle nicht geruchsbeladen sind.

- * **Lärmemissionsangaben über die Behandlungsanlage und der damit im Zusammenhang stehenden technischen Einrichtungen**
 - * Gemäß CE-Kennzeichnung wird der Lärm mit 103 dB angegeben. Gemessen im Abstand von 1 m von der Kontrolleinheit. Der Kofferaufbau dient als Minderungsmaßnahme für die Lärmemission.
- * **Erschütterungen und Schwingungen**
 - * Sind keine zu erwarten

Die Angaben sind in einem eigenen Kapitel unter Auflistung der tatsächlichen Konzentrationen und der Frachten im Reingas unter Angabe der Bezugsgrößen und der Abgasreinigungsmaßnahmen und des Abluftvolumens vorzugsweise in einer Tabelle ersichtlich zu machen. In einem Übersichts-Anlagenplan (siehe Punkt 4) sind die Emissionsstellen örtlich zu kennzeichnen.

Beispiel:

Parameter	diffus/ punktuell	Konzentration [mg/m ³]	Fracht [g/h]	Zeitdauer der Emission (Be- triebsstunden)	Emissions-min- derungs-maß- nahmen
<i>Staub</i>	<i>p</i>	<i>15</i>	<i>200</i>	<i>5 h/d</i>	<i>Gewebefilter</i>
<i>Staub</i>	<i>diffus</i>	<i>-</i>	<i>-</i>	<i>3 h/d</i>	<i>Befeuchten, Ab- decken, Schür- zen</i>
<i>NO_x</i>	<i>p</i>	<i>120</i>			<i>gestufte Ver- brennung, low- NO_x-Brenner</i>
<i>geruchs-be- ladene Ab- luft</i>	<i>d</i>	<i>-</i>	<i>-</i>	<i>8/d</i>	<i>Unterdruck in der Halle; Biofilter</i>

7. Beschreibung der Maßnahmen nach Beendigung der Behandlung an einem Standort:

- **Beseitigung der Anlagen(teile), Zwischenlager, Hilfseinrichtungen**
 - Die Transportboxen für die Papierabfälle werden dem Kunden zurückgegeben. Die Unterlegskeile beim LKW entfernt.
- **Wiederherstellung bzw. Rückbau der Untergrundbefestigung**
 - Nicht relevant da keine Untergrundbefestigung hergestellt werden muss.
- **Nachweis, dass keine Kontaminationen entstanden/ verblieben sind (Beprobungen, Analysen etc)**
 - Nicht relevant da durch den Behandlungsprozess keine Kontamination des Untergrundes stattfinden kann.

ANMERKUNGEN:

- * Die Unterlagen sind dem Antrag **4-fach** anzuschließen, jedoch kann die Behörde die Vorlage zusätzlicher Ausfertigungen der Antragsunterlagen verlangen.
- * Unterlagen, die Geschäfts- oder Betriebsgeheimnisse enthalten, sind besonders zu kennzeichnen.
- * Die Behörde behält sich die Vorlage weiterer Beschreibungen und Pläne entsprechend dem jeweiligen Betriebstyp und den möglichen Auswirkungen vor.

Mikulasek Schreddern GmbH
Nordwestbahnstrasse 91/19
1200 Wien

Mail: kostenloses.schreddern@gmail.com

Tel: +421 (910) 222 557 Mobil: +43 681 205 35 895 FN: 543823s

* **Beilagen entnommen aus dem Handbuch**

*

Beilage 1 Schredder CE Kennzeichnung

Beilage 2 Schredder Expolisonzeichnung

Beilage 3 Schredder Ansicht Messer

Beilage 4 Schredder Frontansicht

CE CERTIFICATE Declaration of Conformity

Manufacturers Name: Ulster Shredders Ltd

Manufacturers Address:

Cogry Works,
65 Creagh Road,
Castledawson,
Magherafelt,
N. Ireland
BT45 8EW



Declares that the following information in relation to this product is in conformity with the stated standards and other related documents following the provision of the European Directive on Machinery Safety 2006/42/EC.

Product Range:	Volume Reduction Range Shredder
Model:	U-15
Shredder Serial Nr.	U15-465
Control Panel Serial Nr.	J3562
Measured Sound Power Level:	dB (max reading 1m from control panel)
Guaranteed Sound Power Level:	103 dB

The following harmonised standards have been applied:

- *BS EN ISO 12100:2010 - Safety of machinery. General principles for design. Risk assessment and risk reduction*
- *BS EN 12012-1:2018 - Plastics and rubber machines - Size reduction machines Safety requirements for blade granulators and shredders.*
- *BS EN 620:2021 - Continuous handling equipment and systems. Safety requirements for fixed belt conveyors for bulk materials*
- *BS EN 547-1:1996+A1:2008 - Safety of machinery. Human body measurements. Principles for determining the dimensions required for openings for whole body access into machinery.*
- *BS EN 547-2:1996+A1:2008 - Safety of machinery. Human body measurements. Principles for determining the dimensions required for access openings.*
- *BS EN 547-3:1996+A1:2008 - Safety of machinery. Human body measurements. Anthropometric data*
- *BS EN 842:1996+A1:2008 - Safety of machinery. Visual danger signals. General requirements, design and testing*
- *BS EN ISO 13849-1:2015 - Safety of machinery. Safety-related parts of control systems. General principles for design*
- *BS EN ISO 13849-2:2012 - Safety of machinery. Safety-related parts of control systems. Validation*
- *BS EN ISO 13857:2019 - Safety of machinery. Safety distances to prevent hazard zones being reached by upper and lower limbs.*
- *BS ISO 7010:2020 - Graphical symbols. Safety colours and safety signs. Registered safety signs*

This product must be installed, tested, commissioned, and operated in accordance with Ulster Shredder's instructions. Only Ulster Shredder's recommended spare parts must be used for maintenance purposes within the warranty period.

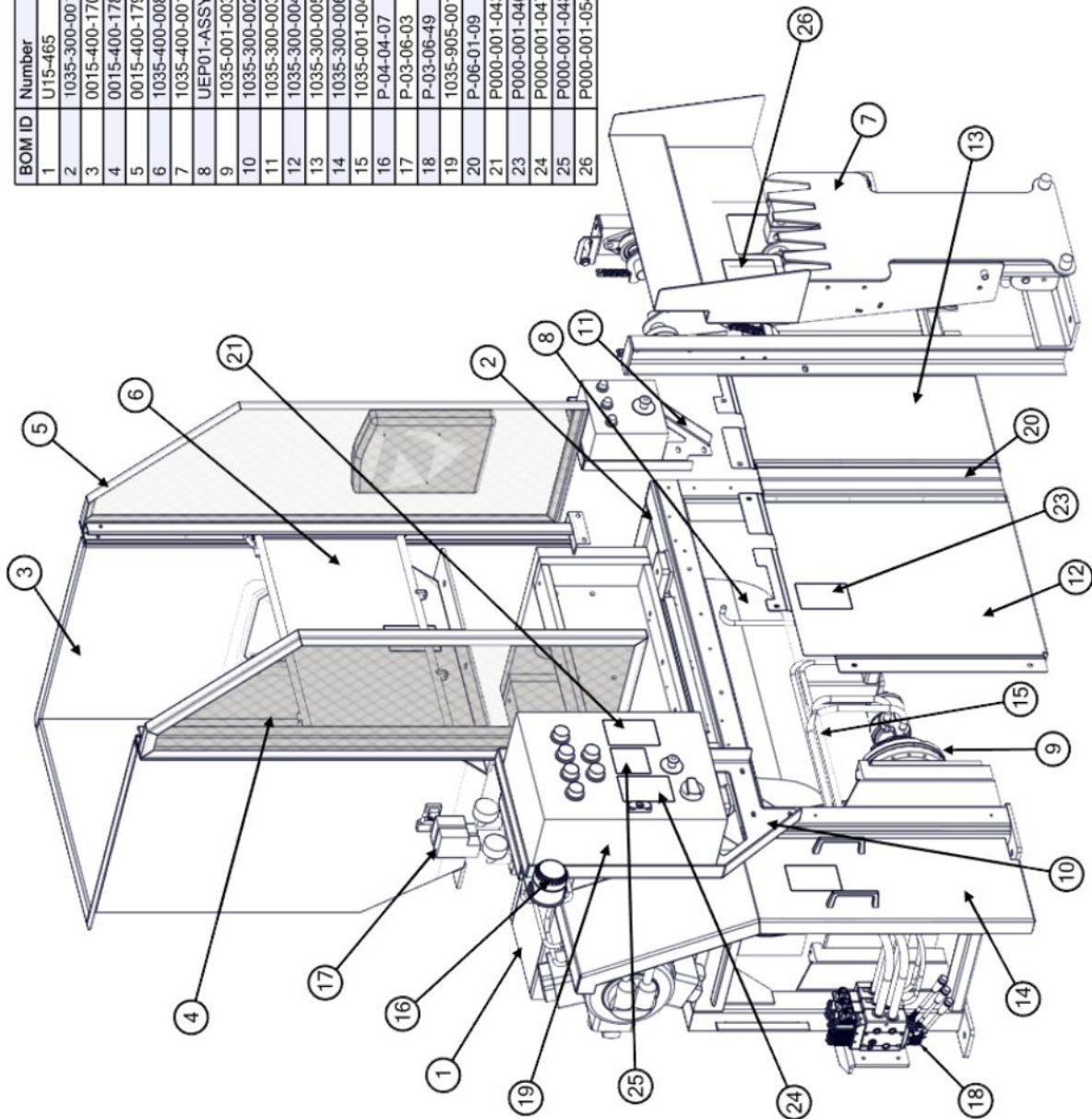
Person authorized for compiling Technical File is as follows:

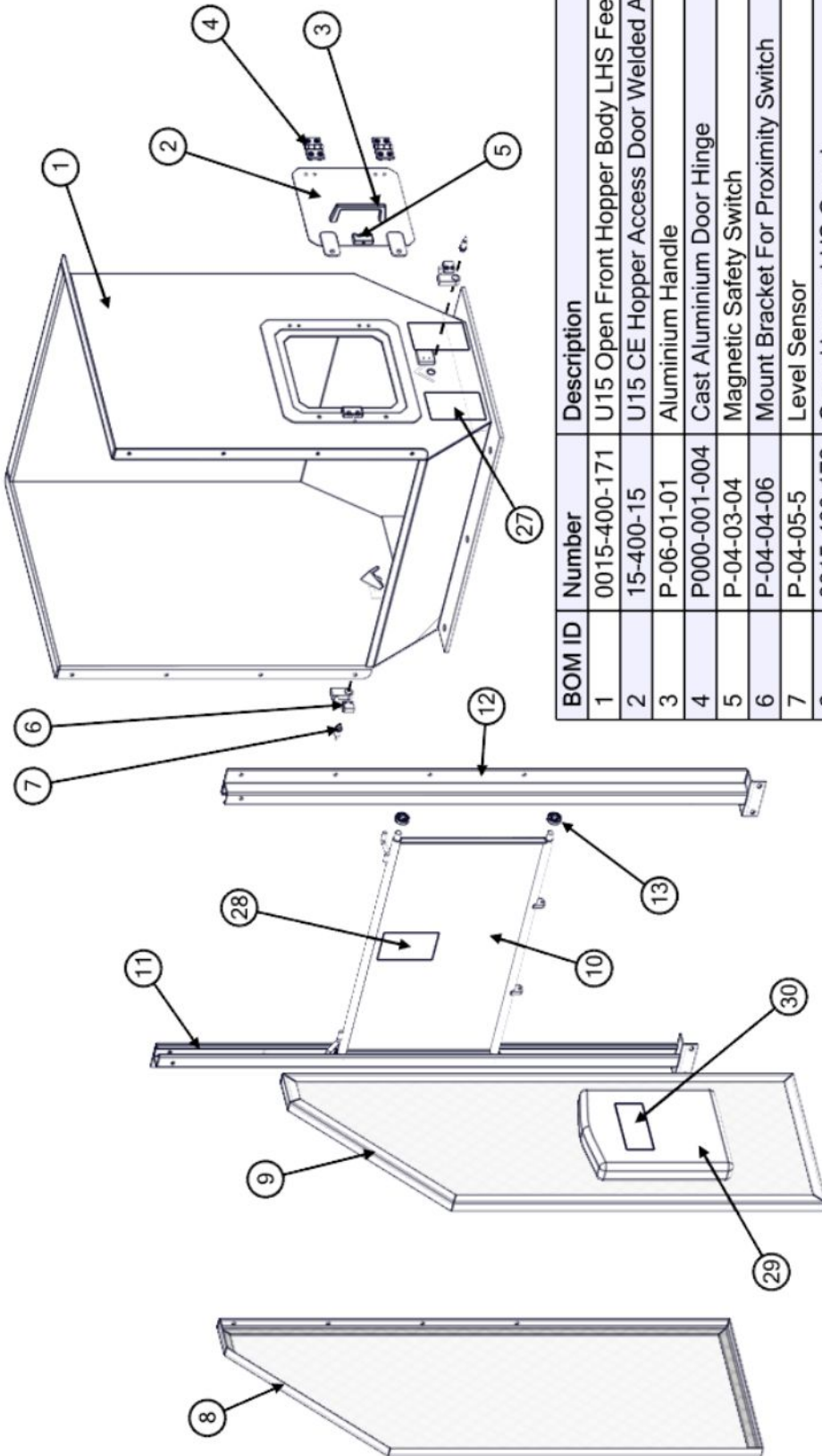
Signed: _____
John Currie *

Date: _____
John Currie – Production Manager



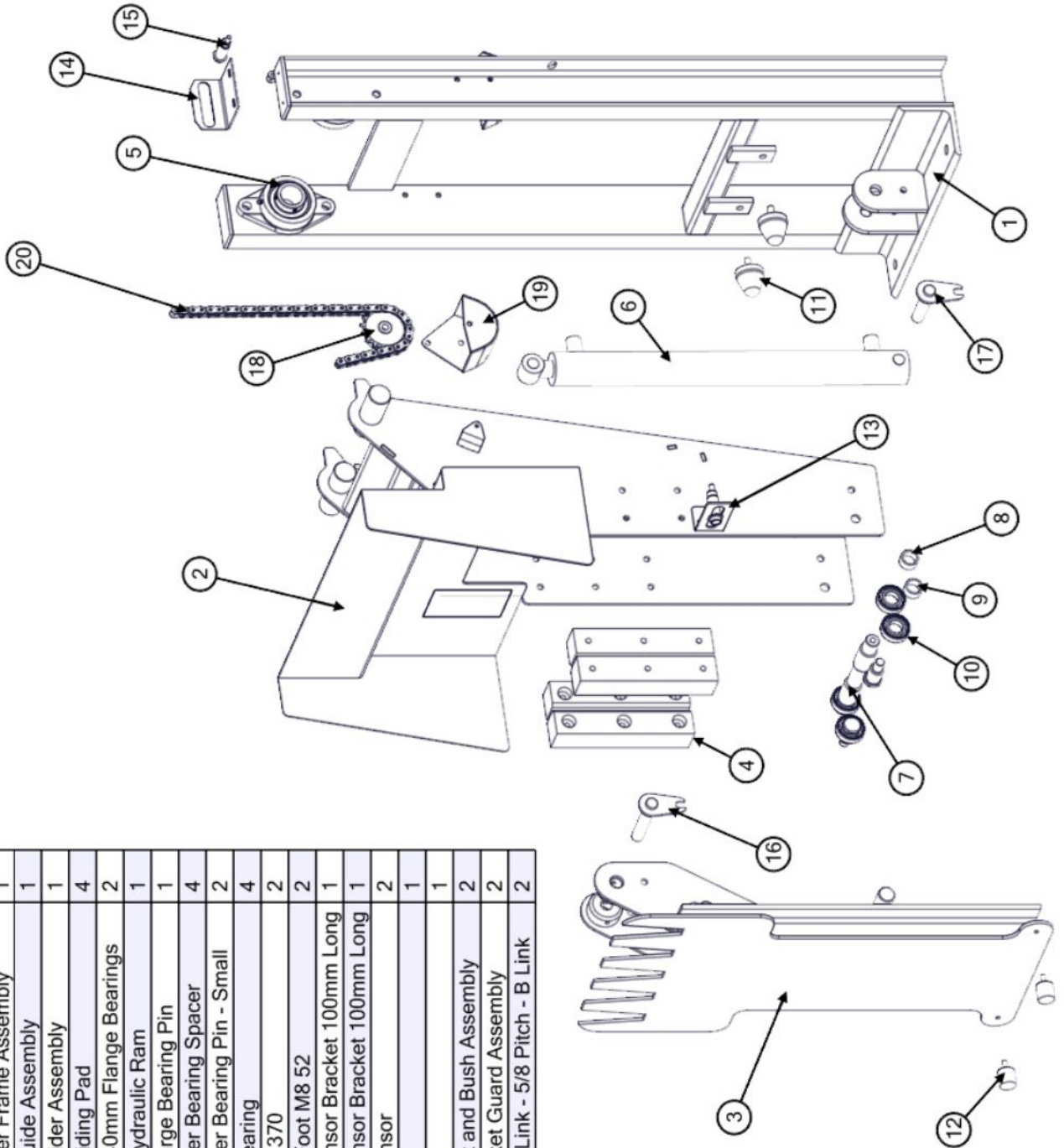
BOM ID	Number	Description	Qty
1	U15-465	U15H Shredder with 22mm Knives	1
2	1035-300-001	U15H Stand Assembly with Compactor	1
3	0015-400-170	U15 Open front Hopper Assembly	1
4	0015-400-178	Open Hopper LHS Guard	1
5	0015-400-179	Open Hopper RHS Guard	1
6	1035-400-008	Sliding Safety Gate Assembly	1
7	1035-400-001	Mobile Bin Tipper Assembly	1
8	UEP01-ASSY	Paper Compactor Assembly	1
9	1035-001-003	U15H & Compactor Hydraulic Kit	1
10	1035-300-002	Control Panel Mount Assembly	1
11	1035-300-003	Remote Control Mount Frame Assembly	1
12	1035-300-004	Stand Front Cover Plate Left	1
13	1035-300-005	Stand Cover Plate Right	1
14	1035-300-006	Hydraulic Hose Cover Plate	1
15	1035-001-004	Hydraulic Hose Kit	1
16	P-04-04-07	Siren	1
17	P-03-06-03	Pressure Switch Manifold	1
18	P-03-06-49	DANFOSS PVG32 CONTROL VALVE	1
19	1035-905-001	Control Panel for System	1
20	P-06-01-09	Length of 50mm Brush Strip C/W Aluminium	2
21	P000-001-043	Warning Decal - Read Operators Manual	2
23	P000-001-046	Warning Decal - Oil Injection Hazard	2
24	P000-001-047	Warning Decal - Electrical Shock Hazard	1
25	P000-001-048	Warning Decal - Emergency Stop	1
26	P000-001-054	Warning Decal - Entanglement Hazard	1



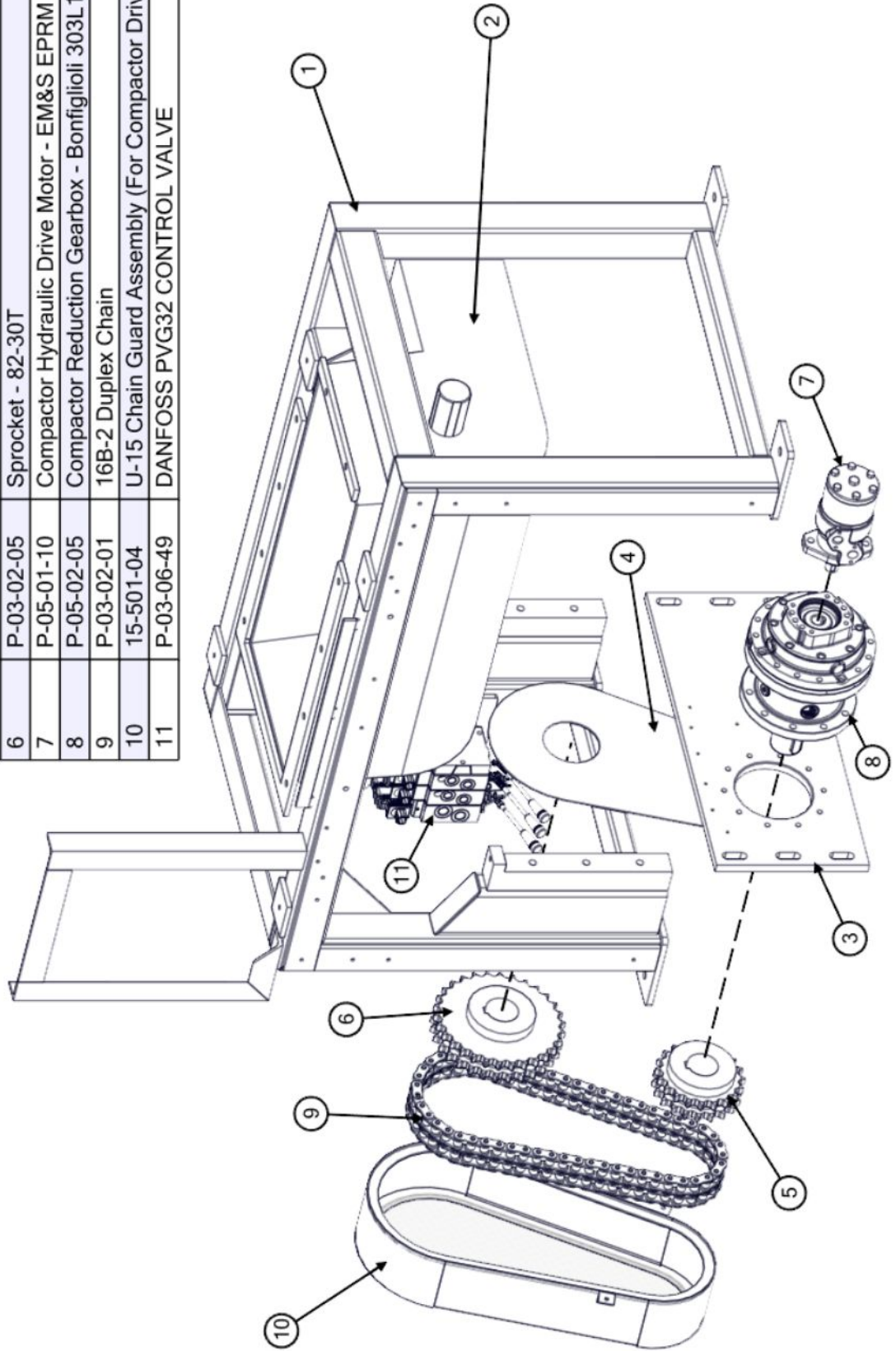


BOM ID	Number	Description	Qty
1	0015-400-171	U15 Open Front Hopper Body LHS Feed	1
2	15-400-15	U15 CE Hopper Access Door Welded Assembly	1
3	P-06-01-01	Aluminium Handle	1
4	P000-001-004	Cast Aluminium Door Hinge	2
5	P-04-03-04	Magnetic Safety Switch	1
6	P-04-04-06	Mount Bracket For Proximity Switch	2
7	P-04-05-5	Level Sensor	2
8	0015-400-178	Open Hopper LHS Guard	1
9	0015-400-179	Open Hopper LHS Guard	1
10	1035-400-009	Sliding Safety Door	1
11	1035-400-010	Safety Gate LHS Rail Assembly	1
12	1035-400-011	Safety Gate RHS Rail Assembly	1
13	P-01-01-50	Shpreical Roller Bearing	4
27	P000-001-043	Warning Decal - Read Operators Manual	1
28	P000-001-045	Warning Decal - Shredding Hazard	2
29	P000-001-057	User Manual Holder	1
30	P000-001-070	Manual Holder Decal	1

BOM ID	Number	Description	Qty
1	1035-400-004	U15 Tipper Frame Assembly	1
2	1035-400-003	Bin Tipper Guide Assembly	1
3	1035-400-002	Bin Tipper Slider Assembly	1
4	15-400-246	Bin Tipper Sliding Pad	4
5	P-01-08-03	UCFL 208 - 40mm Flange Bearings	2
6	RAM 5030500	500 Stroke Hydraulic Ram	1
7	15-400-190	Bin Tipper Large Bearing Pin	1
8	15-400-187	U15 Bin Tipper Bearing Spacer	4
9	15-400-189	U15 Bin Tipper Bearing Pin - Small	2
10	P-01-07-16	52mm OD Bearing	4
11	P-04-04-13	Conical Stop 370	2
12	P-04-04-15	Male Buffer Foot M8 52	2
13	1019-404-006	Proximity Sensor Bracket 100mm Long	1
14	1035-400-005	Proximity Sensor Bracket 100mm Long	1
15	P-04-04-24	Proximity Sensor	2
16	0001-201-024	Ram Pin	1
17	0001-201-025	Ram Pin	1
18	1035-400-012	16T Sprocket and Bush Assembly	2
19	1035-400-013	Chain Sprocket Guard Assembly	2
20	P-03-02-09	10B-1 Chain Link - 5/8 Pitch - B Link	2



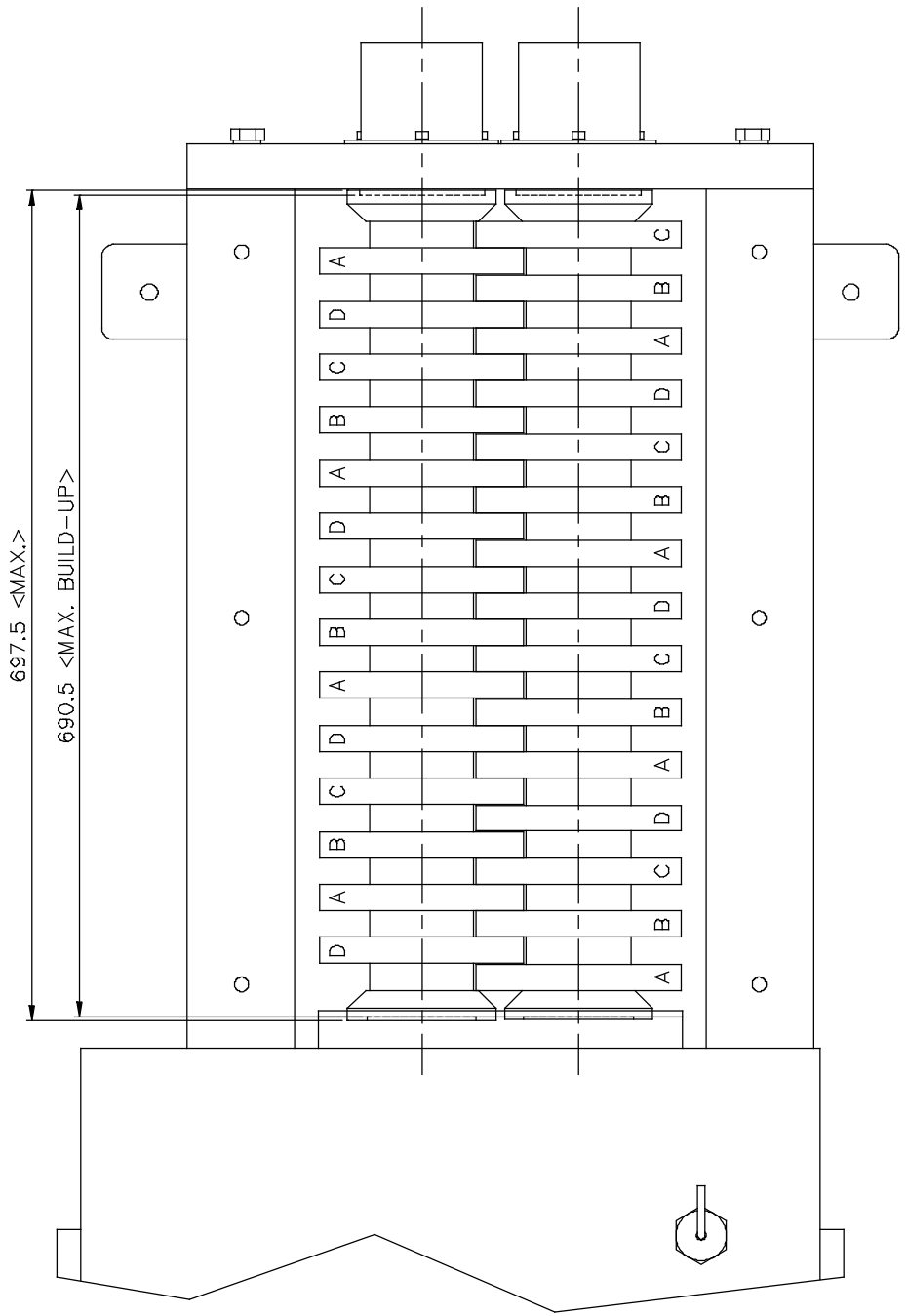
BOM ID	Number	Description	Qty
1	1035-300-001	U15H Stand Assembly with Compactor	1
2	UEP01-ASSY	Paper Compactor Assembly	1
3	15-501-01	Compactor Motor Mounting Plate	1
4	15-501-03	U-15 Chain Guard	1
5	P-03-02-04	Sprocket - 82-20T	1
6	P-03-02-05	Sprocket - 82-30T	1
7	P-05-01-10	Compactor Hydraulic Drive Motor - EM&S EPRM 315/C/A	1
8	P-05-02-05	Compactor Reduction Gearbox - Bonfiglioli 303L1	1
9	P-03-02-01	16B-2 Duplex Chain	1
10	15-501-04	U-15 Chain Guard Assembly (For Compactor Drive)	1
11	P-03-06-49	DANFOSS PVG32 CONTROL VALVE	1



This page was intentionally left blank

3rd ANGLE PROJECTION

DO NOT SCALE



PART LISTING FOR 22mm CHAMBER 'BUILD-UP' AS SHOWN			
PART DESCRIPTION	THICKNESS	TOTAL QUANTITY PER SHREDDER	TOTAL QUANTITY OF EACH TYPE IF KNIVES ARE 1,2 or 3 HOOK
KNIFE	22.10	29	TYPE A 8 TYPE B 7 TYPE C 7 TYPE D 7
KNIFE SPACER	22.475	29	
SEAL PROTECTION FLANGE (Gearbox)	25.00	2	
SEAL PROTECTION FLANGE (Back Plate)	26.00	2	

ULSTER SHREDDERS LTD. OWN THE COPYRIGHT OF THIS DRAWING, WHICH IS SUPPLIED IN CONFIDENCE, AND WHICH, MUST NOT BE REPRODUCED NOR LOANED TO ANY THIRD PARTY, WITHOUT THE WRITTEN CONSENT OF ULSTER SHREDDERS LTD. ALL RIGHTS RESERVED.

NOTES:

1. ALL DIMENSIONS IN mm
2. SIDE FINGERS ARE NOT SHOWN

2	DWG UPDATED - DM	28/09/09
1	DWG WAS PREVIOUSLY 15-CBU-22F - DM	15/06/06

Issue	Revision Details	Date
ISSUE 1	2	

ORIGINAL SCALE	NTS	SHEET SIZE
DRAWN	D.MCCUSKER	DATE 15/06/06
CHECKED	J.CURRIE	DATE 15/06/06
APPROVED		DATE

GENERAL TOLERANCE UNLESS OTHERWISE STATED
 WHOLE NUMBERS ±2.00mm
 ONE DECIMAL PLACE ±1.00mm
 TWO DECIMAL PLACES ±0.50mm
 ANGULAR ±0° 30'

MATERIAL: N/A

TITLE:
 U-15 22mm CHAMBER 'BUILD-UP'
 WITH SEAL PROTECTION FLANGES

Customer	
PART No:	15-003-11
DRG No:	15-003-11
Sheet Number	1 Of 1

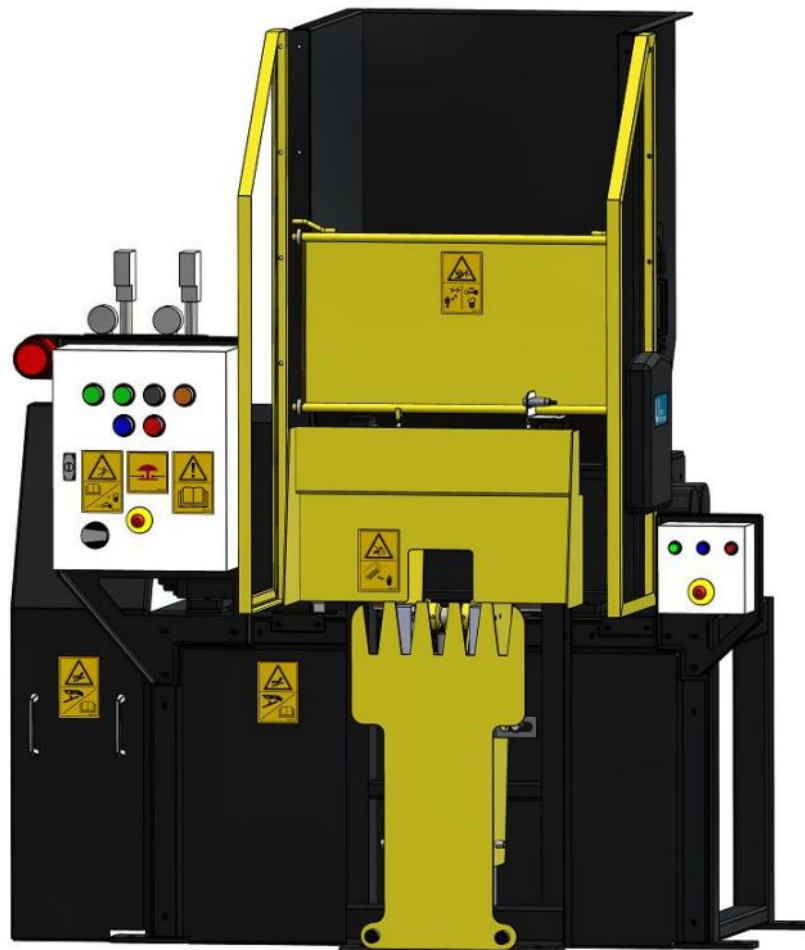


U-15



VOLUME REDUCTION RANGE

Shredder Serial No. U15-465
Control Panel Serial No. J3562



Operation, Maintenance & Parts Manual

Issue Date: 10/09/2023
Language: English
Revision: 0.0

Original Instructions

Ulster Shredders
Cogry Works,
65 Creagh Rd,
Castledawson,
Magherafelt,
BT45 8EW

Tel: +44 (028) 7965 0050

Fax: +44 (028) 7965 0025

Email – info@ulstershredders.com

Web: www.ulstershredders.com